

DEFRO
air



CENNIK PRODUKTOWY
CENTRALE WENTYLACYJNE
SYSTEM DYSTRYBUCJI POWIETRZA

**ODZYSKAJ
CIEPŁO**



dotykowy wyświetlacz



wymiennik obrotowy



odzysk wilgoci



energooszczędne wentylatory EC



odzysk ciepła do 86%



możliwość uzyskania dotacji



Flow Balancing



jednostka odwracalna



modułowa nagrzewnica wtórna



sterowanie mobilne (opcja)



czujnik wilgotności (opcja)



czujnik CO₂ (opcja)

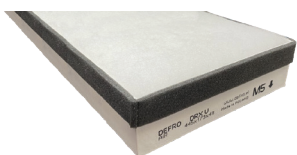
Centrale wentylacyjne DRO V/H

| index | | cena netto | cena brutto |
|----------------|--|--------------|--------------|
| REKU-DRO-350-V | Centrala wentylacyjna DRO 350 V o wydajności 350m ³ /h (wymiennik obrotowy) | 13 820,00 zł | 16 998,60 zł |
| REKU-DRO-450-V | Centrala wentylacyjna DRO 450 V o wydajności 450m ³ /h (wymiennik obrotowy) | 14 190,00 zł | 17 453,70 zł |
| REKU-DRO-350-H | Centrala wentylacyjna DRO 350 H o wydajności 350m ³ /h (wymiennik obrotowy) | 13 820,00 zł | 16 998,60 zł |
| REKU-DRO-450-H | Centrala wentylacyjna DRO 450 H o wydajności 450m ³ /h (wymiennik obrotowy) | 14 190,00 zł | 17 453,70 zł |
| REKU-DRO-550-H | Centrala wentylacyjna DRO 550 H o wydajności 550m ³ /h (wymiennik obrotowy) | 14 550,00 zł | 17 896,50 zł |

Wyposażenie dodatkowe central wentylacyjnych DRO V/H

| index | | cena netto | cena brutto |
|-----------|--|-------------|-------------|
| ST505LAN | Moduł komunikacji internetowej ST-505 (LAN) (grupa rabatowa C) | 878,00 zł | 1 079,94 zł |
| WIFIRSINT | Moduł komunikacji internetowej WiFi RS (grupa rabatowa C) | 943,00 zł | 1 159,89 zł |
| CZTHR | Czujnik temperatury i wilgotności do rekuperatorów serii DRO | 310,00 zł | 381,30 zł |
| CZCO2 | Czujnik CO ₂ z zasilaczem kablowym do rekuperatorów serii DRO | 1 758,00 zł | 2 162,34 zł |
| CZTEMPR | Czujnik temperatury dł. 1,5 m NTC | 120,00 zł | 147,60 zł |
| KMST | Podstawa pod rekuperator | 421,00 zł | 517,83 zł |
| KMPS | Uchwyt panelu sterującego DRO | 45,00 zł | 55,35 zł |

Filtry do central wentylacyjnych DRO V/H



| index | | cena netto | cena brutto |
|--------|--|------------|-------------|
| FKPM5H | Filtr M5 dla wersji DRO H, DRO V (445x231x48 mm) | 59,00 zł | 72,57 zł |
| FKWM5H | Filtr węglowy M5 dla wersji DRO H, DRO V (445x231x48 mm) | 78,00 zł | 95,94 zł |
| FKPF7H | Filtr F7 dla wersji DRO H, DRO V (445x231x48 mm) | 77,00 zł | 94,71 zł |



dotykowy wyświetlacz



wymiennik przeciwprądowy



by-pass 100%



energooszczędne wentylatory EC



odzysk ciepła do 95%



możliwość uzyskania dotacji



Flow Balancing



jednostka odwracalna



modułowa nagrzewnica wstępna



sterowanie mobilne



czujnik wilgotności do 6 szt. (opcja)



czujnik CO₂ (opcja)

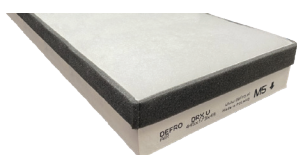
Centrale wentylacyjne DRX PLUS V/H

| index | | cena netto | cena brutto |
|---------------------|--|--------------|--------------|
| REKU-DRX-PLUS-300-V | DRX PLUS 300 V o wydajności 300m ³ /h | 15 720,00 zł | 19 335,60 zł |
| REKU-DRX-PLUS-400-V | DRX PLUS 400 V o wydajności 400m ³ /h | 16 310,00 zł | 20 061,30 zł |
| REKU-DRX-PLUS-500-V | DRX PLUS 500 V o wydajności 500m ³ /h | 16 660,00 zł | 20 491,80 zł |
| REKU-DRX-PLUS-600-V | DRX PLUS 600 V o wydajności 600m ³ /h | 17 010,00 zł | 20 922,30 zł |
| REKU-DRX-PLUS-300-H | DRX PLUS 300 H o wydajności 300m ³ /h | 15 720,00 zł | 19 335,60 zł |
| REKU-DRX-PLUS-400-H | DRX PLUS 400 H o wydajności 400m ³ /h | 16 310,00 zł | 20 061,30 zł |
| REKU-DRX-PLUS-500-H | DRX PLUS 500 H o wydajności 500m ³ /h | 16 660,00 zł | 20 491,80 zł |
| REKU-DRX-PLUS-600-H | DRX PLUS 600 H o wydajności 600m ³ /h | 17 010,00 zł | 20 922,30 zł |

Wyposażenie dodatkowe central wentylacyjnych DRX PLUS V/H

| index | | cena netto | cena brutto |
|---------|---|-------------|-------------|
| RCZHR | Radiowy czujnik wilgotności do rekuperatorów serii DRX PLUS | 240,00 zł | 295,20 zł |
| RCZCO2 | Radiowy czujnik CO ₂ z zasilaczem kablowym do rekuperatorów serii DRX PLUS | 1 920,00 zł | 2 361,60 zł |
| CZTEMPR | Czujnik temperatury dł. 1,5 m NTC | 120,00 zł | 147,60 zł |
| KMST | Podstawa pod rekuperator | 421,00 zł | 517,83 zł |
| KMPS | Uchwyt panelu sterującego DRX PLUS | 45,00 zł | 55,35 zł |

Filtry do central wentylacyjnych DRX PLUS V/H



| index | | cena netto | cena brutto |
|---------|--|------------|-------------|
| FKPM5PV | Filtr M5 dla wersji DRX PLUS V (497x230x48 mm) | 65,00 zł | 79,95 zł |
| FKWM5PV | Filtr węglowy M5 dla wersji DRX PLUS V (497x230x48 mm) | 86,00 zł | 105,78 zł |
| FKPF7PV | Filtr F7 dla wersji DRX PLUS V (497x230x48 mm) | 71,00 zł | 87,33 zł |
| FKPM5PH | Filtr M5 dla wersji DRX PLUS H (497x250x48 mm) | 70,00 zł | 86,10 zł |
| FKWM5PH | Filtr węglowy M5 dla wersji DRX PLUS H (497x250x48 mm) | 95,00 zł | 116,85 zł |
| FKPF7PH | Filtr F7 dla wersji DRX PLUS H (497x250x48 mm) | 77,00 zł | 94,71 zł |



DRX PLUS V/H E



dotykowy wyświetlacz



wymiennik entalpiczny



by-pass 100%



energooszczędne wentylatory EC



odzysk ciepła do 95%



możliwość uzyskania dotacji



Flow Balancing



jednostka odwracalna



modułowa nagrzewnica wstępna



sterowanie mobilne



czujnik wilgotności do 6 szt. (opcja)



czujnik CO₂ (opcja)

Centrale wentylacyjne DRX PLUS V/H E

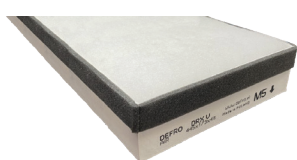
| index | | cena netto | cena brutto |
|-----------------------|--|--------------|--------------|
| REKU-DRX-PLUS-300-V-E | DRX PLUS 300 V E o wydajności 300m ³ /h (wymiennik entalpiczny) | 18 640,00 zł | 22 927,20 zł |
| REKU-DRX-PLUS-400-V-E | DRX PLUS 400 V E o wydajności 400m ³ /h (wymiennik entalpiczny) | 19 220,00 zł | 23 640,60 zł |
| REKU-DRX-PLUS-500-V-E | DRX PLUS 500 V E o wydajności 500m ³ /h (wymiennik entalpiczny) | 19 580,00 zł | 24 083,40 zł |
| REKU-DRX-PLUS-600-V-E | DRX PLUS 600 V E o wydajności 600m ³ /h (wymiennik entalpiczny) | 19 930,00 zł | 24 513,90 zł |
| REKU-DRX-PLUS-300-H-E | DRX PLUS 300 H E o wydajności 300m ³ /h (wymiennik entalpiczny) | 18 640,00 zł | 22 927,20 zł |
| REKU-DRX-PLUS-400-H-E | DRX PLUS 400 H E o wydajności 400m ³ /h (wymiennik entalpiczny) | 19 220,00 zł | 23 640,60 zł |
| REKU-DRX-PLUS-500-H-E | DRX PLUS 500 H E o wydajności 500m ³ /h (wymiennik entalpiczny) | 19 580,00 zł | 24 083,40 zł |
| REKU-DRX-PLUS-600-H-E | DRX PLUS 600 H E o wydajności 600m ³ /h (wymiennik entalpiczny) | 19 930,00 zł | 24 513,90 zł |

Wyposażenie dodatkowe central wentylacyjnych DRX PLUS V/H E

| index | | cena netto | cena brutto |
|---------|---|-------------|-------------|
| RCZHR | Radiowy czujnik wilgotności do rekuperatorów serii DRX PLUS | 240,00 zł | 295,20 zł |
| RCZCO2 | Radiowy czujnik CO ₂ z zasilaczem kablowym do rekuperatorów serii DRX PLUS | 1 920,00 zł | 2 361,60 zł |
| CZTEMPR | Czujnik temperatury dł. 1,5 m NTC | 120,00 zł | 147,60 zł |
| KMST | Podstawa pod rekuperator | 421,00 zł | 517,83 zł |
| KMPS | Uchwyt panelu sterującego DRX PLUS | 45,00 zł | 55,35 zł |

Filtry do central wentylacyjnych DRX PLUS V/H E

| index | | cena netto | cena brutto |
|---------|--|------------|-------------|
| FKPM5PV | Filtr M5 dla wersji DRX PLUS V (497x230x48 mm) | 65,00 zł | 79,95 zł |
| FKWM5PV | Filtr węglowy M5 dla wersji DRX PLUS V (497x230x48 mm) | 86,00 zł | 105,78 zł |
| FKPF7PV | Filtr F7 dla wersji DRX PLUS V (497x230x48 mm) | 71,00 zł | 87,33 zł |
| FKPM5PH | Filtr M5 dla wersji DRX PLUS H (497x250x48 mm) | 70,00 zł | 86,10 zł |
| FKWM5PH | Filtr węglowy M5 dla wersji DRX PLUS H (497x250x48 mm) | 95,00 zł | 116,85 zł |
| FKPF7PH | Filtr F7 dla wersji DRX PLUS H (497x250x48 mm) | 77,00 zł | 94,71 zł |





dotykowy wyświetlacz



wymiennik przeciwprądowy



by-pass 100%



energooszczędne wentylatory EC



odzysk ciepła do 95%



możliwość uzyskania dotacji



Flow Balancing



jednostka odwracalna



modułowa nagrzewnica wstępna



sterowanie mobilne (opcja)



czujnik wilgotności (opcja)



czujnik CO₂ (opcja)

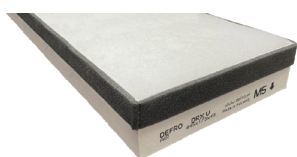
Centrale wentylacyjne DRX V/H

| index | | cena netto | cena brutto |
|----------------|---|--------------|--------------|
| REKU-DRX-300-V | DRX 300 V o wydajności 350m ³ /h | 12 630,00 zł | 15 534,90 zł |
| REKU-DRX-400-V | DRX 400 V o wydajności 450m ³ /h | 12 970,00 zł | 15 953,10 zł |
| REKU-DRX-500-V | DRX 500 V o wydajności 550m ³ /h | 13 330,00 zł | 16 395,90 zł |
| REKU-DRX-300-H | DRX 300 H o wydajności 350m ³ /h | 12 630,00 zł | 15 534,90 zł |
| REKU-DRX-400-H | DRX 400 H o wydajności 450m ³ /h | 12 970,00 zł | 15 953,10 zł |
| REKU-DRX-500-H | DRX 500 H o wydajności 550m ³ /h | 13 330,00 zł | 16 395,90 zł |

Wyposażenie dodatkowe central wentylacyjnych DRX V/H

| index | | cena netto | cena brutto |
|-----------|--|-------------|-------------|
| ST505LAN | Moduł komunikacji internetowej ST-505 (LAN) (grupa rabatowa C) | 878,00 zł | 1 079,94 zł |
| WIFIRSINT | Moduł komunikacji internetowej WiFi RS (grupa rabatowa C) | 943,00 zł | 1 159,89 zł |
| CZTHR | Czujnik temperatury i wilgotności do rekuperatorów serii DRX | 310,00 zł | 381,30 zł |
| CZCO2 | Czujnik CO ₂ z zasilaczem kablowym do rekuperatorów serii DRX | 1 758,00 zł | 2 162,34 zł |
| CZTEMPR | Czujnik temperatury dł. 1,5 m NTC | 120,00 zł | 147,60 zł |
| KMST | Podstawa pod rekuperator | 421,00 zł | 517,83 zł |
| KMPS | Uchwyt panelu sterującego DRX | 45,00 zł | 55,35 zł |

Filtry do central wentylacyjnych DRX V/H



| index | | cena netto | cena brutto |
|--------|---|------------|-------------|
| FKPM5V | Filtr M5 dla wersji DRX V (445x171x48 mm) | 51,00 zł | 62,73 zł |
| FKWM5V | Filtr węglowy M5 dla wersji DRX V (445x171x48 mm) | 67,00 zł | 82,41 zł |
| FKPF7V | Filtr F7 dla wersji DRX V (445x171x48 mm) | 55,00 zł | 67,65 zł |
| FKPM5H | Filtr M5 dla wersji DRX H (445x231x48 mm) | 59,00 zł | 72,57 zł |
| FKWM5H | Filtr węglowy M5 dla wersji DRX H (445x231x48 mm) | 78,00 zł | 95,94 zł |
| FKPF7H | Filtr F7 dla wersji DRX H (445x231x48 mm) | 77,00 zł | 94,71 zł |



DRX V/H E

- 
dotykowy wyświetlacz
- 
wymiennik entalpiczny
- 
by-pass 100%
- 
energooszczędne wentylatory EC
- 
odzysk ciepła do 95%
- 
możliwość uzyskania dotacji
- 
Flow Balancing
- 
jednostka odwracalna
- 
modułowa nagrzewnica wstępna
- 
sterowanie mobilne (opcja)
- 
czujnik wilgotności (opcja)
- 
czujnik CO₂ (opcja)

Centrale wentylacyjne DRX V/H E

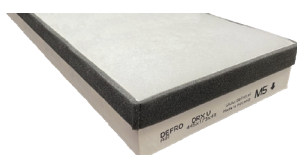
| index | | cena netto | cena brutto |
|------------------|---|--------------|--------------|
| REKU-DRX-300-V-E | DRX 300 V E o wydajności 350m ³ /h (wymiennik entalpiczny) | 14 840,00 zł | 18 253,20 zł |
| REKU-DRX-400-V-E | DRX 400 V E o wydajności 450m ³ /h (wymiennik entalpiczny) | 15 180,00 zł | 18 671,40 zł |
| REKU-DRX-500-V-E | DRX 500 V E o wydajności 550m ³ /h (wymiennik entalpiczny) | 15 540,00 zł | 19 114,20 zł |
| REKU-DRX-300-H-E | DRX 300 H E o wydajności 350m ³ /h (wymiennik entalpiczny) | 14 840,00 zł | 18 253,20 zł |
| REKU-DRX-400-H-E | DRX 400 H E o wydajności 450m ³ /h (wymiennik entalpiczny) | 15 180,00 zł | 18 671,40 zł |
| REKU-DRX-500-H-E | DRX 500 H E o wydajności 550m ³ /h (wymiennik entalpiczny) | 15 540,00 zł | 19 114,20 zł |

Wyposażenie dodatkowe central wentylacyjnych DRX V/H E

| index | | cena netto | cena brutto |
|-----------|--|-------------|-------------|
| ST505LAN | Moduł komunikacji internetowej ST-505 (LAN) (grupa rabatowa C) | 878,00 zł | 1 079,94 zł |
| WIFIRSINT | Moduł komunikacji internetowej WiFi RS (grupa rabatowa C) | 943,00 zł | 1 159,89 zł |
| CZTHR | Czujnik temperatury i wilgotności do rekuperatorów serii DRX | 310,00 zł | 381,30 zł |
| CZCO2 | Czujnik CO ₂ z zasilaczem kablowym do rekuperatorów serii DRX | 1 758,00 zł | 2 162,34 zł |
| CZTEMPR | Czujnik temperatury dł. 1,5 m NTC | 120,00 zł | 147,60 zł |
| KMST | Podstawa pod rekuperator | 421,00 zł | 517,83 zł |
| KMPS | Uchwyt panelu sterującego DRX | 45,00 zł | 55,35 zł |

Filtry do central wentylacyjnych DRX V/H E

| index | | cena netto | cena brutto |
|--------|---|------------|-------------|
| FKPM5V | Filtr M5 dla wersji DRX V (445x171x48 mm) | 51,00 zł | 62,73 zł |
| FKWM5V | Filtr węglowy M5 dla wersji DRX V (445x171x48 mm) | 67,00 zł | 82,41 zł |
| FKPF7V | Filtr F7 dla wersji DRX V (445x171x48 mm) | 55,00 zł | 67,65 zł |
| FKPM5H | Filtr M5 dla wersji DRX H (445x231x48 mm) | 59,00 zł | 72,57 zł |
| FKWM5H | Filtr węglowy M5 dla wersji DRX H (445x231x48 mm) | 78,00 zł | 95,94 zł |
| FKPF7H | Filtr F7 dla wersji DRX H (445x231x48 mm) | 77,00 zł | 94,71 zł |





dotykowy wyświetlacz



wymiennik przeciwprądowy



by-pass 100%



energooszczędne wentylatory EC



odzysk ciepła do 95%



możliwość uzyskania dotacji



łatwe czyszczenie i konserwacja



jednostka odwracalna



nagrzewnica wstępna



sterowanie mobilne (opcja)



czujnik wilgotności (opcja)



czujnik CO₂ (opcja)

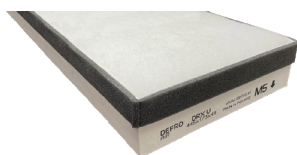
Centrale wentylacyjne DRX OPTI V/H

| index | | cena netto | cena brutto |
|---------------------|--|--------------|--------------|
| REKU-DRX-OPTI-300-V | DRX OPTI 300 V o wydajności 350m ³ /h | 11 100,00 zł | 13 653,00 zł |
| REKU-DRX-OPTI-400-V | DRX OPTI 400 V o wydajności 450m ³ /h | 11 480,00 zł | 14 120,40 zł |
| REKU-DRX-OPTI-500-V | DRX OPTI 500 V o wydajności 550m ³ /h | 11 860,00 zł | 14 587,80 zł |
| REKU-DRX-OPTI-300-H | DRX OPTI 300 H o wydajności 350m ³ /h | 11 100,00 zł | 13 653,00 zł |
| REKU-DRX-OPTI-400-H | DRX OPTI 400 H o wydajności 450m ³ /h | 11 480,00 zł | 14 120,40 zł |
| REKU-DRX-OPTI-500-H | DRX OPTI 500 H o wydajności 550m ³ /h | 11 860,00 zł | 14 587,80 zł |

Wyposażenie dodatkowe central wentylacyjnych DRX OPTI V/H

| index | | cena netto | cena brutto |
|-----------|---|-------------|-------------|
| ST505LAN | Moduł komunikacji internetowej ST-505 (LAN) (grupa rabatowa C) | 878,00 zł | 1 079,94 zł |
| WIFIRSINT | Moduł komunikacji internetowej WiFi RS (grupa rabatowa C) | 943,00 zł | 1 159,89 zł |
| CZTHR | Czujnik temperatury i wilgotności do rekuperatorów serii DRX OPTI | 310,00 zł | 381,30 zł |
| CZCO2 | Czujnik CO ₂ z zasilaczem kablowym do rekuperatorów serii DRX OPTI | 1 758,00 zł | 2 162,34 zł |
| CZTEMPR | Czujnik temperatury dł. 1,5 m NTC | 120,00 zł | 147,60 zł |
| KMST | Podstawa pod rekuperator | 421,00 zł | 517,83 zł |
| KMPS | Uchwyt panelu sterującego DRX OPTI | 45,00 zł | 55,35 zł |

Filtry do central wentylacyjnych DRX OPTI V/H



| index | | cena netto | cena brutto |
|--------|--|------------|-------------|
| FKPM5V | Filtr M5 dla wersji DRX OPTI V (445x171x48 mm) | 51,00 zł | 62,73 zł |
| FKWM5V | Filtr węglowy M5 dla wersji DRX OPTI V (445x171x48 mm) | 67,00 zł | 82,41 zł |
| FKPF7V | Filtr F7 dla wersji DRX OPTI V (445x171x48 mm) | 55,00 zł | 67,65 zł |
| FKPM5H | Filtr M5 dla wersji DRX OPTI H (445x231x48 mm) | 59,00 zł | 72,57 zł |
| FKWM5H | Filtr węglowy M5 dla wersji DRX OPTI H (445x231x48 mm) | 78,00 zł | 95,94 zł |
| FKPF7H | Filtr F7 dla wersji DRX OPTI H (445x231x48 mm) | 77,00 zł | 94,71 zł |



DRX C



dotykowy wyświetlacz



wymiennik przeciwprądowy



by-pass 100%



energooszczędne wentylatory EC



odzysk ciepła do 95%



możliwość uzyskania dotacji



Flow Balancing



jednostka odwracalna



modułowa nagrzewnica wstępna



sterowanie mobilne (opcja)



czujnik wilgotności (opcja)



czujnik CO₂ (opcja)

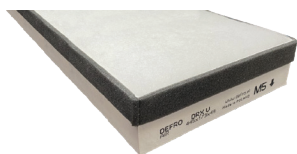
Centrale wentylacyjne DRX C

| index | | cena netto | cena brutto |
|-----------------|--|--------------|--------------|
| REKU-DRX-800-C | DRX 800 C o wydajności 800m ³ /h | 23 500,00 zł | 28 905,00 zł |
| REKU-DRX-1000-C | DRX 1000 C o wydajności 1 000m ³ /h | 24 540,00 zł | 30 184,20 zł |
| REKU-DRX-1200-C | DRX 1200 C o wydajności 1 200m ³ /h | 25 580,00 zł | 31 463,40 zł |

Wyposażenie dodatkowe central wentylacyjnych DRX C

| index | | cena netto | cena brutto |
|-----------|--|-------------|-------------|
| ST505LAN | Moduł komunikacji internetowej ST-505 (LAN) (grupa rabatowa C) | 878,00 zł | 1 079,94 zł |
| WIFIRSINT | Moduł komunikacji internetowej WiFi RS (grupa rabatowa C) | 943,00 zł | 1 159,89 zł |
| CZTHR | Czujnik temperatury i wilgotności do rekuperatorów serii DRX | 310,00 zł | 381,30 zł |
| CZCO2 | Czujnik CO ₂ z zasilaczem kablowym do rekuperatorów serii DRX | 1 758,00 zł | 2 162,34 zł |
| CZTEMPR | Czujnik temperatury dł. 1,5 m NTC | 120,00 zł | 147,60 zł |

Filtry do central wentylacyjnych DRX C



| index | | cena netto | cena brutto |
|--------|---|------------|-------------|
| FKPM5C | Filtr M5 dla wersji DRX C (732x353x40 mm) | 149,00 zł | 183,27 zł |
| FKWM5C | Filtr węglowy M5 dla wersji DRX C (732x353x40 mm) | 194,00 zł | 238,62 zł |
| FKPF7C | Filtr F7 dla wersji DRX C (732x353x40 mm) | 163,00 zł | 200,49 zł |



intuicyjny sterownik



niska waga i kompaktowe wymiary



by-pass 100%



energooszczędne wentylatory EC



odzysk ciepła do 95%



możliwość uzyskania dotacji



cicha praca



jednostka odwracalna



nagrzewnica wstępna



sterowanie mobilne (opcja)



łatwe czyszczenie i konserwacja



niskie koszty eksploatacji

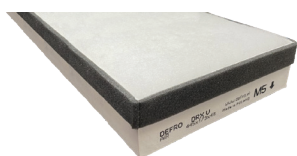
Centrale wentylacyjne DRX OPTI C

| index | | cena netto | cena brutto |
|---------------------|--|--------------|--------------|
| REKU-DRX-OPTI-350-C | DRX OPTI 350 C o wydajności 350m ³ /h | 10 690,00 zł | 13 148,70 zł |
| REKU-DRX-OPTI-450-C | DRX OPTI 450 C o wydajności 450m ³ /h | 10 910,00 zł | 13 419,30 zł |

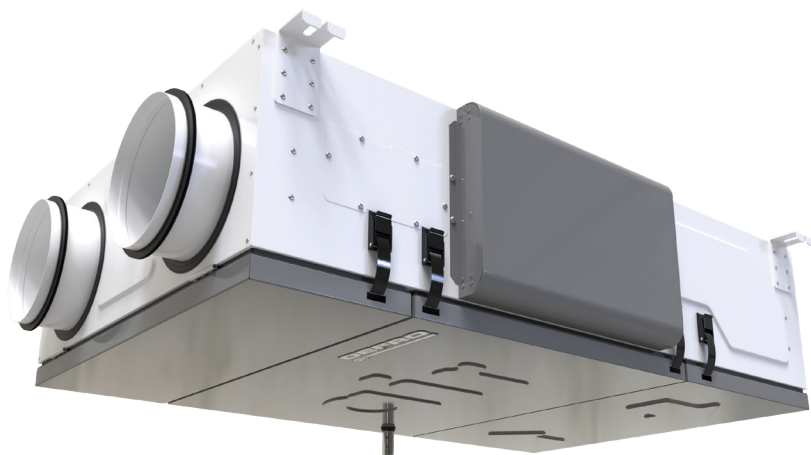
Wyposażenie dodatkowe central wentylacyjnych DRX OPTI C

| index | | cena netto | cena brutto |
|---------|---|-------------|-------------|
| CZTHR | Czujnik temperatury i wilgotności do rekuperatorów serii DRX OPTI | 310,00 zł | 381,30 zł |
| CZCO2 | Czujnik CO ₂ z zasilaczem kablowym do rekuperatorów serii DRX OPTI | 1 758,00 zł | 2 162,34 zł |
| CZTEMPR | Czujnik temperatury dł. 1,5 m NTC | 120,00 zł | 147,60 zł |
| KMST | Podstawa pod rekuperator | 421,00 zł | 517,83 zł |

Filtry do central wentylacyjnych DRX OPTI C



| index | | cena netto | cena brutto |
|---------|--|------------|-------------|
| FKPM5OC | Filtr M5 dla wersji DRX OPTI C (402x187x48 mm) | 55,00 zł | 67,65 zł |
| FKWM5OC | Filtr węglowy M5 dla wersji DRX OPTI C (402x187x48 mm) | 70,00 zł | 86,10 zł |
| FKPF7OC | Filtr F7 dla wersji DRX OPTI C (402x187x48 mm) | 60,00 zł | 73,80 zł |



DRX F / F L



dotykowy wyświetlacz



wymiennik przeciwprądowy



by-pass 100%



energooszczędne wentylatory EC



odzysk ciepła do 95%



możliwość uzyskania dotacji



Flow Balancing



łatwe czyszczenie i konserwacja



modułowana nagrzewnica wstępna



sterowanie mobilne (opcja)



czujnik wilgotności (opcja)



czujnik CO₂ (opcja)

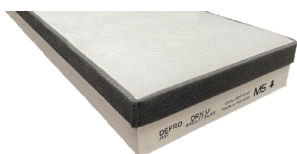
Centrale wentylacyjne DRX F / F L

| index | | cena netto | cena brutto |
|------------------|---|--------------|--------------|
| REKU-DRX-350-F | DRX 350 F o wydajności 350m ³ /h | 13 080,00 zł | 16 088,40 zł |
| REKU-DRX-450-F | DRX 450 F o wydajności 450m ³ /h | 13 370,00 zł | 16 445,10 zł |
| REKU-DRX-350-F-L | DRX 350 F L o wydajności 350m ³ /h | 13 080,00 zł | 16 088,40 zł |
| REKU-DRX-450-F-L | DRX 450 F L o wydajności 450m ³ /h | 13 370,00 zł | 16 445,10 zł |

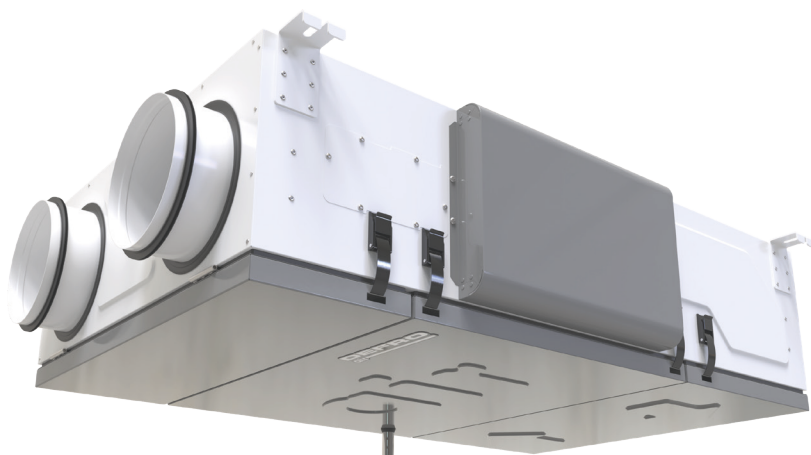
Wyposażenie dodatkowe central wentylacyjnych DRX F / F L

| index | | cena netto | cena brutto |
|-----------|--|-------------|-------------|
| ST505LAN | Moduł komunikacji internetowej ST-505 (LAN) (grupa rabatowa C) | 878,00 zł | 1 079,94 zł |
| WIFIRSINT | Moduł komunikacji internetowej WiFi RS (grupa rabatowa C) | 943,00 zł | 1 159,89 zł |
| CZTHR | Czujnik temperatury i wilgotności do rekuperatorów serii DRX | 310,00 zł | 381,30 zł |
| CZCO2 | Czujnik CO ₂ z zasilaczem kablowym do rekuperatorów serii DRX | 1 758,00 zł | 2 162,34 zł |
| CZTEMPR | Czujnik temperatury dł. 1,5 m NTC | 120,00 zł | 147,60 zł |

Filtry do central wentylacyjnych DRX F / F L



| index | | cena netto | cena brutto |
|--------|---|------------|-------------|
| FKPM5F | Filtr M5 dla wersji DRX F, DRX FL (273x248x48 mm) | 54,00 zł | 66,42 zł |
| FKWM5F | Filtr węglowy M5 dla wersji DRX F, DRX FL (273x248x48 mm) | 62,00 zł | 76,26 zł |
| FKPF7F | Filtr F7 dla wersji DRX F, DRX FL (273x248x48 mm) | 59,00 zł | 72,57 zł |



DRX OPTI F / FL



dotykowy wyświetlacz



wymiennik przeciwprądowy



by-pass 100%



energooszczędne wentylatory EC



odzysk ciepła do 95%



możliwość uzyskania dotacji



niskie koszty eksploatacji



łatwe czyszczenie i konserwacja



nagrzewnica wstępna



sterowanie mobilne (opcja)



czujnik wilgotności (opcja)



czujnik CO₂ (opcja)

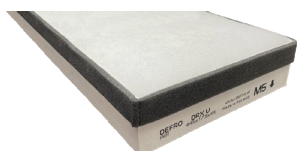
Centrale wentylacyjne DRX OPTI F / FL

| index | | cena netto | cena brutto |
|-----------------------|--|--------------|--------------|
| REKU-DRX-OPTI-350-F | DRX OPTI 350 F o wydajności 350m ³ /h | 11 610,00 zł | 14 280,30 zł |
| REKU-DRX-OPTI-450-F | DRX OPTI 450 F o wydajności 450m ³ /h | 11 840,00 zł | 14 563,20 zł |
| REKU-DRX-OPTI-350-F-L | DRX OPTI 350 F L o wydajności 350m ³ /h | 11 610,00 zł | 14 280,30 zł |
| REKU-DRX-OPTI-450-F-L | DRX OPTI 450 F L o wydajności 450m ³ /h | 11 840,00 zł | 14 563,20 zł |

Wyposażenie dodatkowe central wentylacyjnych DRX OPTI F / FL

| index | | cena netto | cena brutto |
|-----------|---|-------------|-------------|
| ST505LAN | Moduł komunikacji internetowej ST-505 (LAN) (grupa rabatowa C) | 878,00 zł | 1 079,94 zł |
| WIFIRSINT | Moduł komunikacji internetowej WiFi RS (grupa rabatowa C) | 943,00 zł | 1 159,89 zł |
| CZTHR | Czujnik temperatury i wilgotności do rekuperatorów serii DRX OPTI | 310,00 zł | 381,30 zł |
| CZCO2 | Czujnik CO ₂ z zasilaczem kablowym do rekuperatorów serii DRX OPTI | 1 758,00 zł | 2 162,34 zł |
| CZTEMPR | Czujnik temperatury dł. 1,5 m NTC | 120,00 zł | 147,60 zł |

Filtry do central wentylacyjnych DRX OPTI F / FL



| index | | cena netto | cena brutto |
|--------|---|------------|-------------|
| FKPM5F | Filtr M5 dla wersji DRX OPTI F, DRX OPTI FL (273x248x48 mm) | 54,00 zł | 66,42 zł |
| FKWM5F | Filtr węglowy M5 dla wersji DRX OPTI F, DRX OPTI FL (273x248x48 mm) | 62,00 zł | 76,26 zł |
| FKPF7F | Filtr F7 dla wersji DRX OPTI F, DRX OPTI FL (273x248x48 mm) | 59,00 zł | 72,57 zł |



-  dotykowy wyświetlacz
-  wymiennik przeciwprądowy
-  by-pass 100%
-  energooszczędne wentylatory EC
-  odzysk ciepła do 95%
-  możliwość uzyskania dotacji
-  Flow Balancing
-  jednostka odwracalna
-  nagrzewnica wstępna
-  sterowanie mobilne (opcja)
-  czujnik wilgotności (opcja)
-  czujnik CO₂ (opcja)

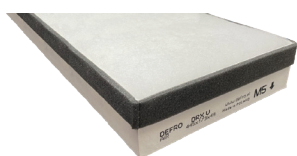
Centrale wentylacyjne DRX V S

| index | | cena netto | cena brutto |
|------------------|---|--------------|--------------|
| REKU-DRX-250-V-S | DRX 250 V S o wydajności 200m ³ /h | 11 030,00 zł | 13 566,90 zł |

Wyposażenie dodatkowe central wentylacyjnych DRX V S

| index | | cena netto | cena brutto |
|-----------|--|-------------|-------------|
| ST505LAN | Moduł komunikacji internetowej ST-505 (LAN) (grupa rabatowa C) | 878,00 zł | 1 079,94 zł |
| WIFIRSINT | Moduł komunikacji internetowej WiFi RS (grupa rabatowa C) | 943,00 zł | 1 159,89 zł |
| CZTHR | Czujnik temperatury i wilgotności do rekuperatorów serii DRX | 310,00 zł | 381,30 zł |
| CZCO2 | Czujnik CO ₂ z zasilaczem kablowym do rekuperatorów serii DRX | 1 758,00 zł | 2 162,34 zł |
| CZTEMPR | Czujnik temperatury dł. 1,5 m NTC | 120,00 zł | 147,60 zł |
| KMST | Podstawa pod rekuperator | 421,00 zł | 517,83 zł |
| KMPS | Uchwyt panelu sterującego DRX | 45,00 zł | 55,35 zł |

Filtry do central wentylacyjnych DRX V S



| index | | cena netto | cena brutto |
|---------|--|------------|-------------|
| FKPM5VS | Filtr M5 dla wersji DRX VS (295x115x48 mm) | 46,00 zł | 56,58 zł |
| FKWM5VS | Filtr węglowy M5 dla wersji DRX VS (295x115x48 mm) | 54,00 zł | 66,42 zł |
| FKPF7VS | Filtr F7 dla wersji DRX VS (295x115x48 mm) | 50,00 zł | 61,50 zł |



DRX OPTI V S



dotykowy wyświetlacz



wymiennik przeciwprądowy



by-pass 100%



energooszczędne wentylatory EC



odzysk ciepła do 95%



możliwość uzyskania dotacji



łatwe czyszczenie i konserwacja



jednostka odwracalna



nagrzewnica wstępna



sterowanie mobilne (opcja)



czujnik wilgotności (opcja)



czujnik CO₂ (opcja)

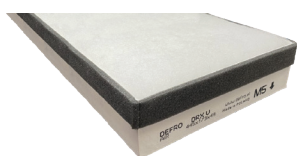
Centrale wentylacyjne DRX OPTI V S

| index | | cena netto | cena brutto |
|-----------------------|--|--------------|--------------|
| REKU-DRX-OPTI-250-V-S | DRX OPTI 250 V S o wydajności 200m ³ /h | 10 130,00 zł | 12 459,90 zł |

Wyposażenie dodatkowe central wentylacyjnych DRX OPTI V S

| index | | cena netto | cena brutto |
|-----------|---|-------------|-------------|
| ST505LAN | Moduł komunikacji internetowej ST-505 (LAN) (grupa rabatowa C) | 878,00 zł | 1 079,94 zł |
| WIFIRSINT | Moduł komunikacji internetowej WiFi RS (grupa rabatowa C) | 943,00 zł | 1 159,89 zł |
| CZTHR | Czujnik temperatury i wilgotności do rekuperatorów serii DRX OPTI | 310,00 zł | 381,30 zł |
| CZCO2 | Czujnik CO ₂ z zasilaczem kablowym do rekuperatorów serii DRX OPTI | 1 758,00 zł | 2 162,34 zł |
| CZTEMPR | Czujnik temperatury dł. 1,5 m NTC | 120,00 zł | 147,60 zł |
| KMST | Podstawa pod rekuperator | 421,00 zł | 517,83 zł |
| KMPS | Uchwyt panelu sterującego DRX OPTI | 45,00 zł | 55,35 zł |

Filtry do central wentylacyjnych DRX OPTI V S



| index | | cena netto | cena brutto |
|---------|---|------------|-------------|
| FKPM5VS | Filtr M5 dla wersji DRX OPTI VS (295x115x48 mm) | 46,00 zł | 56,58 zł |
| FKWM5VS | Filtr węglowy M5 dla wersji DRX OPTI VS (295x115x48 mm) | 54,00 zł | 66,42 zł |
| FKPF7VS | Filtr F7 dla wersji DRX OPTI VS (295x115x48 mm) | 50,00 zł | 61,50 zł |



DRT V/H



niskie koszty eksploatacji



łatwe czyszczenie i konserwacja



elektryczny by-pass



cicha praca



odzysk ciepła do 95%



możliwość uzyskania dotacji



niska waga i kompaktowe wymiary



izolacja termiczna i akustyczna



nagrzewnica wstępna (opcja)

Centrale wentylacyjne DRT H/V

| index | | cena netto | cena brutto |
|----------------|---|-------------|-------------|
| REKU-DRT-250-H | Centrala wentylacyjna DRT 250 H o wydajności 250m ³ /h | 6 290,00 zł | 7 736,70 zł |
| REKU-DRT-350-H | Centrala wentylacyjna DRT 350 H o wydajności 350m ³ /h | 6 830,00 zł | 8 400,90 zł |
| REKU-DRT-250-V | Centrala wentylacyjna DRT 250 V o wydajności 250m ³ /h | 6 290,00 zł | 7 736,70 zł |
| REKU-DRT-350-V | Centrala wentylacyjna DRT 350 V o wydajności 350m ³ /h | 6 830,00 zł | 8 400,90 zł |

Wyposażenie dodatkowe central wentylacyjnych DRT H/V

| index | | cena netto | cena brutto |
|--------|--|------------|-------------|
| KMST | Podstawa pod rekuperator | 421,00 zł | 517,83 zł |
| NWDRTH | Nagrzewnica wstępna DRT H 250 DRT H 350 - 500W | 420,00 zł | 516,60 zł |
| NWDRTV | Nagrzewnica wstępna DRT V 250 DRT V 350 - 500W | 420,00 zł | 516,60 zł |
| KL-DRT | Kaseta letnia do rekuperatora DRT | 290,00 zł | 356,70 zł |

Filtr z wymiennym wkładem do central wentylacyjnych DRT H/V

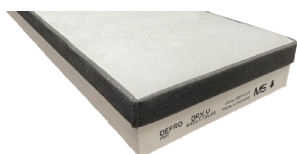
| index | | cena netto | cena brutto |
|----------|---|------------|-------------|
| WF-DRT-V | Filtr z wymiennym wkładem filtracyjnym do rekuperatora DRT 250 V, DRT 350 V | 180,00 zł | 221,40 zł |
| WF-DRT-H | Filtr z wymiennym wkładem filtracyjnym do rekuperatora DRT 250 H, DRT 350 H | 180,00 zł | 221,40 zł |

Filtr kanałowy FRESH PLUS DN200



| index | | cena netto | cena brutto |
|--------------------|---------------------------------|-------------|-------------|
| REKU-FRESHPLUS-200 | Filtr kanałowy FRESH PLUS DN200 | 2 000,00 zł | 2 460,00 zł |

Filtry do filtra kanałowego FRESH PLUS DN200



| index | | cena netto | cena brutto |
|---------|--|------------|-------------|
| FKPM5FK | Filtr M5 dla FRESH PLUS DN200 (350x298x48) | 63,00 zł | 77,49 zł |
| FKWM5FK | Filtr węglowy M5 dla FRESH PLUS DN200 (350x298x48) | 68,00 zł | 83,64 zł |
| FKPF7FK | Filtr F7 dla FRESH PLUS DN200 (350x298x48) | 69,00 zł | 84,87 zł |

Nawilżacz WET UP 1.6

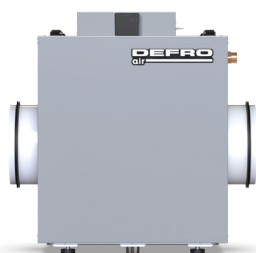


| index | | cena netto | cena brutto |
|------------------|----------------------|-------------|-------------|
| REKU-NK-WU-DN200 | Nawilżacz WET UP 1.6 | 3 800,00 zł | 4 674,00 zł |

Mata ewaporacyjna do nawilżacza Wet Up 1.6

| index | | cena netto | cena brutto |
|--------------|--|------------|-------------|
| MEN1.6-DN200 | Mata ewaporacyjna do nawilżacza Wet Up 1.6 | 130,00 zł | 159,09 zł |

Nawilżacz kanałowy WET UP 2.8



| index | | cena netto | cena brutto |
|---------------------|----------------------|-------------|-------------|
| REKU-NK-WU2.8-DN200 | Nawilżacz WET UP 2.8 | 5 077,00 zł | 6 244,71 zł |

Mata ewaporacyjna do nawilżacza Wet Up 2.8

| index | | cena netto | cena brutto |
|--------------|--|------------|-------------|
| MEN1.6-DN200 | Mata ewaporacyjna do nawilżacza Wet Up 1.6 | 130,00 zł | 159,09 zł |



| index | | cena netto | cena brutto |
|-------------|--|------------|-------------|
| SK1x75/125 | Skrzynka rozprężna jedno-króćcowa 1x75/125 | 84,00 zł | 103,32 zł |
| SK2x75/125 | Skrzynka rozprężna dwu-króćcowa 2x75/125 | 101,00 zł | 124,23 zł |
| SK3x75/125 | Skrzynka rozprężna trzy-króćcowa 3x75/125 | 118,00 zł | 145,14 zł |
| SK1x75/125P | Skrzynka rozprężna jedno-króćcowa przelotowa 1x75/125P | 86,00 zł | 105,78 zł |
| SK2x75/125P | Skrzynka rozprężna dwu-króćcowa przelotowa 2x75/125P | 115,00 zł | 141,45 zł |
| SK3x75/125P | Skrzynka rozprężna trzy-króćcowa przelotowa 3x75/125P | 112,00 zł | 137,76 zł |
| SRTT75 | Skrzynka rozprężna 2x 75/125 z tworzywa | 96,00 zł | 118,08 zł |



| index | | cena netto | cena brutto |
|---------------|--|------------|-------------|
| SK8x75/200 | Rozdzielacz jednorzędowy płaski 8-króćcowy 8x75/200 | 243,00 zł | 298,89 zł |
| SK10x75/200 | Rozdzielacz jednorzędowy płaski 10-króćcowy 10x75/200 | 290,00 zł | 356,70 zł |
| SK12x75/200 | Rozdzielacz jednorzędowy płaski 12-króćcowy 12x75/200 | 307,00 zł | 377,61 zł |
| SK12x75/200KW | Rozdzielacz jednorzędowy płaski 12-króćcowy kwadratowy 12x75/200KW | 424,00 zł | 521,52 zł |
| SK14x75/200 | Rozdzielacz jednorzędowy płaski 14-króćcowy 14x75/200 | 432,00 zł | 531,36 zł |
| SK16x75/200 | Rozdzielacz jednorzędowy płaski 16-króćcowy 16x75/200 | 484,00 zł | 595,32 zł |
| SK18x75/200 | Rozdzielacz jednorzędowy płaski 18-króćcowy 18x75/200 | 464,00 zł | 570,72 zł |



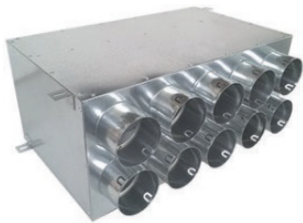
| index | | cena netto | cena brutto |
|----------------|---|------------|-------------|
| SK6x75/200DIK | Rozdzielacz dwurzędowy 6-króćcowy izol z klapą 6x75/200D ik | 423,00 zł | 520,29 zł |
| SK8x75/200DIK | Rozdzielacz dwurzędowy 8-króćcowy izol z klapą 8x75/200D ik | 409,00 zł | 503,07 zł |
| SK10x75/200DIK | Rozdzielacz dwurzędowy 10-króćcowy izol z klapą 10x75/200D ik | 548,00 zł | 674,04 zł |
| SK12x75/200DIK | Rozdzielacz dwurzędowy 12-króćcowy izol z klapą 12x75/200D ik | 576,00 zł | 708,48 zł |
| SK14x75/200DIK | Rozdzielacz dwurzędowy 14-króćcowy izol z klapą 14x75/200D ik | 608,00 zł | 747,84 zł |
| SK16x75/200DIK | Rozdzielacz dwurzędowy 16-króćcowy izol z klapą 16x75/200D ik | 628,00 zł | 772,44 zł |
| SK18x75/200DIK | Rozdzielacz dwurzędowy 18-króćcowy izol z klapą 18x75/200D ik | 682,00 zł | 838,86 zł |



| index | | cena netto | cena brutto |
|--------------|---|------------|-------------|
| 7A7500741050 | Rura wentylacyjna 75 mm krąg 50 mb antybak. | 615,00 zł | 756,45 zł |
| NDCR75 | Nożyk do cięcia rur dn 75 | 55,00 zł | 67,65 zł |
| SK05/DN75 | Zaslepka 75 mm | 5,00 zł | 6,15 zł |
| SK03/DN75 | Mufa równoprzelotowa 75 mm | 7,00 zł | 8,61 zł |
| SK06/DN75 | Uszczelka 75 mm | 4,00 zł | 4,92 zł |
| 990322152 | Kolano 90/75 | 68,00 zł | 83,64 zł |



| index | | cena netto | cena brutto |
|-------------|--|------------|-------------|
| SK1x90/125 | Skrzynka rozprężna jedno-króćcowa 1x90/125 | 74,00 zł | 91,02 zł |
| SK2x90/125 | Skrzynka rozprężna dwu-króćcowa 2x90/125 | 88,00 zł | 108,24 zł |
| SK1x90/125P | Skrzynka rozprężna jedno-króćcowa przelotowa 1x90/125P | 90,00 zł | 110,70 zł |
| SK2x90/125P | Skrzynka rozprężna dwu-króćcowa przelotowa 2x90/125P | 111,00 zł | 136,53 zł |
| SRTT90 | Skrzynka rozprężna 1x 90/125 z tworzywa | 96,00 zł | 118,08 zł |

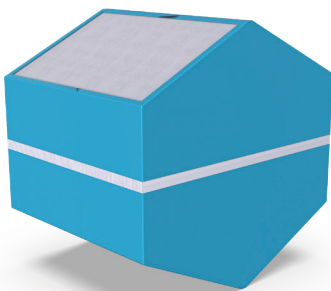


| index | | cena netto | cena brutto |
|----------------|---|------------|-------------|
| SK6x90/200DIK | Rozdzielacz dwurzędowy 6-króćcowy izol z klapą 6x90/200D ik | 423,00 zł | 520,29 zł |
| SK8x90/200DIK | Rozdzielacz dwurzędowy 8-króćcowy izol z klapą 8x90/200D ik | 423,00 zł | 520,29 zł |
| SK10x90/200DIK | Rozdzielacz dwurzędowy 10-króćcowy izol z klapą 10x90/200D ik | 485,00 zł | 596,55 zł |
| SK12x90/200DIK | Rozdzielacz dwurzędowy 12-króćcowy izol z klapą 12x90/200D ik | 546,00 zł | 671,58 zł |



| index | | cena netto | cena brutto |
|--------------|---|------------|-------------|
| 7A9000741050 | Rura wentylacyjna 90 mm krag 50 mb antybak. | 778,00 zł | 956,94 zł |
| NDCR90 | Nożyk do cięcia rur dn 90 | 56,00 zł | 68,88 zł |
| SK05/DN90 | Zaślepka 90 mm | 4,00 zł | 4,92 zł |
| SK05/DN125 | Zaślepka 125 mm | 5,00 zł | 6,15 zł |
| SK03/DN90 | Mufa równoprzelotowa 90 mm | 7,00 zł | 8,61 zł |
| SK06/DN90 | Uszczelka 90 mm | 4,00 zł | 4,92 zł |
| 990322153 | Kolano 90/90 | 79,00 zł | 97,17 zł |

Wymienniki przeciwprądowe



| index | | cena netto | cena brutto |
|---------------|--|-------------|-------------|
| HRV366-H300-S | Wymiennik przeciwprądowy HRV 300 | 1 037,00 zł | 1 275,51 zł |
| ERV366-H300-S | Wymiennik przeciwprądowy ERV 300 Entalpiczny | 3 077,00 zł | 3 784,71 zł |
| HRV366-H500-S | Wymiennik przeciwprądowy HRV 500 | 1 480,00 zł | 1 820,40 zł |
| ERV366-H500-S | Wymiennik przeciwprądowy ERV 500 Entalpiczny | 4 723,00 zł | 5 809,29 zł |

| index | | cena netto | cena brutto |
|------------|------------------------------------|------------|-------------|
| TPC-200-90 | Trójnik ocynk. dn 200/90 st. | 87,00 zł | 107,01 zł |
| TSV-200-45 | Trójnik ocynk. dn 200/45 st. | 98,00 zł | 120,54 zł |
| NS-200 | Złączka nypłowa ocynk. dn 200 | 16,00 zł | 19,68 zł |
| MSF-200 | Złączka mufowa ocynk. dn 200 | 19,00 zł | 23,37 zł |
| DPO07/200 | Kolano nastawne (45-90 stopni) 200 | 123,00 zł | 151,29 zł |
| BP-200-90 | Kolano ocynk. dn 200/90 st. | 80,00 zł | 98,40 zł |
| BP-200-45 | Kolano ocynk. dn 200/45 st. | 45,00 zł | 55,35 zł |
| DAR-200 | Przepustnica regulacyjna DAR 200 | 77,00 zł | 94,71 zł |

Elementy montażowe

| index | | cena netto | cena brutto |
|-------------|--|------------|-------------|
| CLDS203 | Przewód elast. izol. term. i akust. - izol. 25mm 203 mm/10mb | 325,00 zł | 399,75 zł |
| AKU1200/1,0 | Tłumik elastyczny rozciągany (nypel/nypel) - długość 1,0m śr. 200 mm | 408,00 zł | 501,84 zł |
| QIP215 | Opaska metalowa nierdzewna gotowa 215 mm (100 sztuk) | 388,00 zł | 477,24 zł |
| FB-17-06 | Taśma perforowana 17mm x 0,6 mm L=25 mb | 54,00 zł | 66,42 zł |
| ALU05OR | Taśma aluminiowa 50mm x 45 m zbrojona | 75,00 zł | 92,25 zł |
| CLRL200 | Obejma do rur z gumą CLRL 200 | 19,00 zł | 23,37 zł |
| CLRL250 | Obejma do rur z gumą CLRL 250 | 15,00 zł | 18,45 zł |

Czerpnie/wyrzutnie

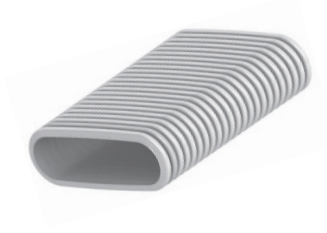


| index | | cena netto | cena brutto |
|------------|--|------------|-------------|
| DSAV10.200 | Czerpnia/wyrzutnia aluminiowa z grillem i siatką 200 mm | 55,00 zł | 67,65 zł |
| DSAV200B | Czerpnia/wyrzutnia aluminiowa mal. czarna z grillem i siatką 200 mm | 67,00 zł | 82,41 zł |
| DSAV200C | Czerpnia/wyrzutnia aluminiowa mal. srebrna z grillem i siatką 200 mm | 70,00 zł | 86,10 zł |
| DSAV10.250 | Czerpnia/wyrzutnia aluminiowa z grillem i siatką 250 mm | 99,00 zł | 121,77 zł |
| DSAV250B | Czerpnia/wyrzutnia aluminiowa mal. czarna z grillem i siatką 250 mm | 126,00 zł | 154,98 zł |
| DSAV250C | Czerpnia/wyrzutnia aluminiowa mal. srebrna z grillem i siatką 250 mm | 117,00 zł | 143,91 zł |
| VLA200 | Czerpnia/wyrzutnia chromoniklowa VLA dn 200 mm z okapnikiem i siatką | 151,00 zł | 185,73 zł |
| VLA250 | Czerpnia/wyrzutnia chromoniklowa VLA dn 250 mm z okapnikiem i siatką | 336,00 zł | 413,28 zł |
| DPO17/250 | Redukcja (dyfuzor/konfuzor) 250/200 | 60,00 zł | 73,80 zł |

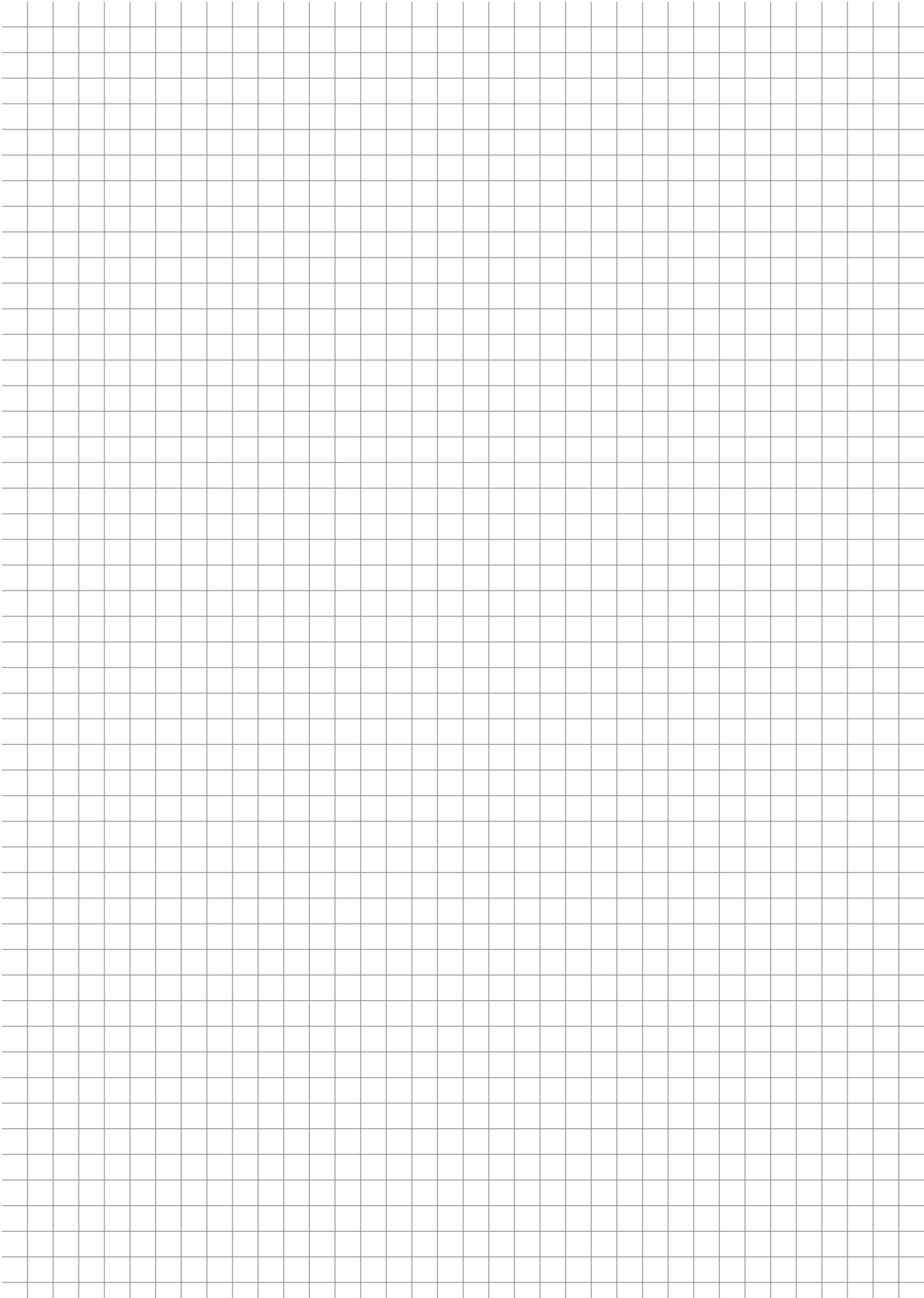
Anemostaty

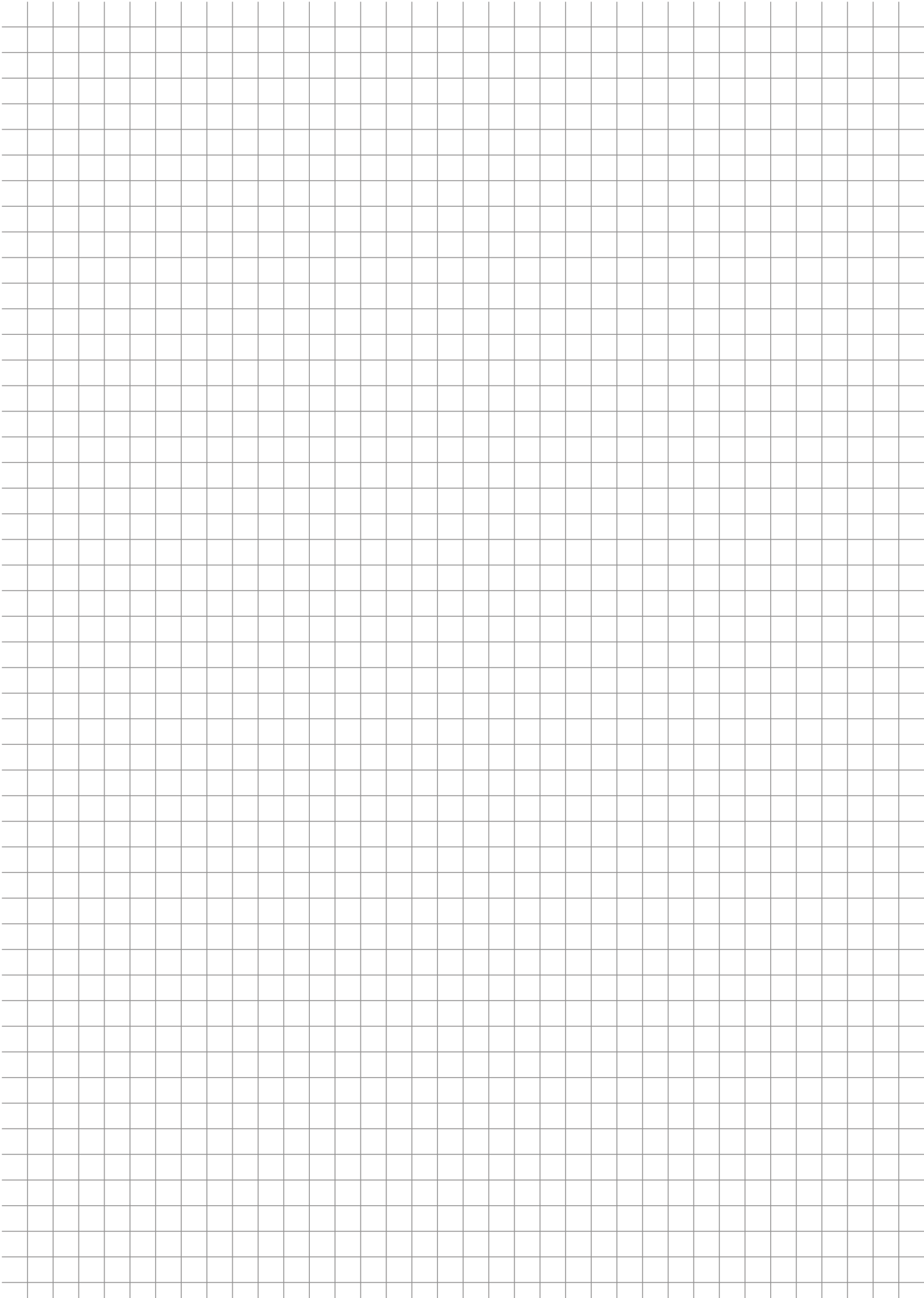


| index | | cena netto | cena brutto |
|----------|---|------------|-------------|
| SVF-125R | Anemostat nawiewny SVF 125 mm z ramką | 70,00 zł | 86,10 zł |
| EVF-125R | Anemostat wywiewny EVF 125 mm z ramką | 60,00 zł | 73,80 zł |
| DVSER125 | Anemostat wywiewny DVSER 125 mm | 43,00 zł | 52,89 zł |
| DVSR125 | Anemostat nawiewny DVSR 125 mm | 47,00 zł | 57,81 zł |
| DKT125 | Ramka montażowa z uszczelką dn 125 mm | 12,00 zł | 14,76 zł |
| DIN125RP | Przepustnica okrągła regulowana 125 mm do skrzynki rozprężnej | 44,00 zł | 54,12 zł |
| FKA125 | Filtr Kieszeniowy do Anemostatów Dn 125 | 19,00 zł | 23,37 zł |



| index | | cena netto | cena brutto |
|-----------|--|-------------|-------------|
| 990328063 | Kanał płaski flat 51 x 138 mm zwój 50 m | 3 530,00 zł | 4 341,90 zł |
| 990328002 | Kanał płaski flat 51 x 138 mm zwój 20 m | 1 390,00 zł | 1 709,70 zł |
| 990322014 | Płaska mufa do kanału flat 51 z uszczelką | 85,00 zł | 104,55 zł |
| 990322012 | Kolano flat 51 H poziome 90° do kanału flat 51 z uszczelkami | 156,00 zł | 191,88 zł |
| 990322011 | Kolano flat 51 V pionowe 90° do kanału flat 51 z uszczelkami | 153,00 zł | 188,19 zł |
| 990322013 | Przejście z dn 90/75 na kanał flat 51 z uszczelkami | 144,00 zł | 177,12 zł |
| 990322046 | Przejście z dn 90 na kanał flat 51 kąt 90° z uszczelkami | 126,00 zł | 154,98 zł |
| 990322150 | Przejście z flat 51 na dn 2x75 z uszczelkami | 210,00 zł | 258,30 zł |
| 990322154 | Przejście 2 x flat 51 z uszczelkami | 272,00 zł | 334,56 zł |
| 990328252 | Zasłepka flat 51 | 10,00 zł | 12,30 zł |
| 990322060 | Skrzynka rozprężna okrągła boczna do kanału flat 51 pod kątem 90° z uszczelką, montaż: ścienny, w podłodze lub suficie | 351,00 zł | 431,73 zł |
| 990322061 | Skrzynka rozprężna okrągła prosta do kanału płaskiego flat 51 z uszczelką | 257,00 zł | 316,11 zł |
| 990322000 | Skrzynka rozprężna do kanału flat 51 pod kątem 90° z uszczelką, montaż: ścienny, w podłodze lub suficie | 278,00 zł | 341,94 zł |
| 990322081 | Kratka dekoracyjna Roma 350 x 130 mm stal nierdzewna | 346,00 zł | 425,58 zł |
| 990322085 | Kratka dekoracyjna Torino 350 x 130 mm stal nierdzewna | 346,00 zł | 425,58 zł |
| 990322087 | Kratka dekoracyjna Venezia 350 x 130 mm stal nierdzewna | 402,00 zł | 494,46 zł |
| 990328352 | Uszczelka flat 51 (10 szt.) | 124,00 zł | 152,52 zł |
| 990326022 | Rygiel flat 51 | 10,00 zł | 12,30 zł |
| 990322016 | Uchwyt montażowy flat 51 | 22,00 zł | 27,06 zł |
| 990328696 | Kanał powietrzny EPP DN 200 L=1000mm | 332,00 zł | 408,36 zł |
| 990328697 | Kolano powietrzne EPP dn 200 45° | 198,00 zł | 243,54 zł |
| 990328762 | Łącznik kanałów EPP dn 200 | 128,00 zł | 157,44 zł |
| 990328698 | Mufa do kanałów EPP dn 200 | 130,00 zł | 159,90 zł |







Producent: DEFRO R. Dziubela spolka komandytowa,
siedziba: 26-067 Strawczyn, Ruda Strawczyńska 103A,
KRS: 0000620901, NIP: 9591968493, REGON: 363378898
tel. 41 303 80 85, e-mail: biuro@defro.pl
Cennik ważny od: 23.04.2024r.